




Coopération pour l'Information
Géographique en Alsace

Les métadonnées, Outil de connaissance et d'échange


Présentation du partenariat CIGAL
~
16 novembre 2006

Maison de la Région – Strasbourg – salle A. SPOERRY



Partenariat CIGAL *Objectif stratégique*

- **Domaine central d'action des organismes publics :**
⇒ *Aménagement et développement durable des territoires*
- **Systemes d'Information Géographique :**
⇒ *Outils transversaux de support aux compétences des collectivités*



**Optimiser la performance des territoires en
développant et améliorant l'utilisation des SIG
au sein des organismes publics**

2/7

Les métadonnées: outil de connaissance et d'échange - 16 novembre 2006



Partenariat CIGAL

Objectifs opérationnels

1. **Réaliser des économies d'échelle** en mobilisant des moyens techniques, humains et financiers sur des projets d'acquisition et de production concrets et précis.
2. **Promouvoir l'échange, la mutualisation et la réutilisation** :
 - des données géographiques
 - des méthodes et techniques
 - des connaissances et des savoir-faire
3. **Développer une culture et une utilisation commune des SIG et donner l'accès de ces systèmes à des acteurs** qui n'en ont pas les moyens.

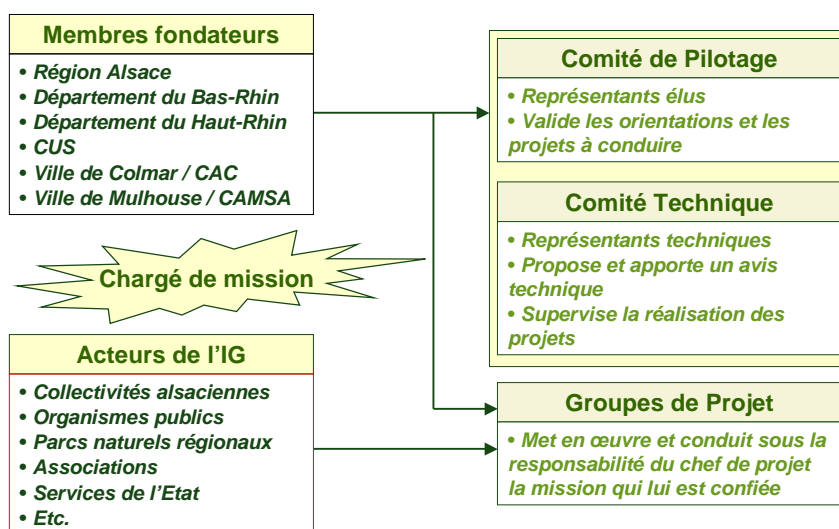
3/7

Les métadonnées: outil de connaissance et d'échange - 16 novembre 2006



Partenariat CIGAL

Organisation et fonctionnement (1)



4/7

Les métadonnées: outil de connaissance et d'échange - 16 novembre 2006



Partenariat CIGAL

Organisation et fonctionnement (2)

- **Pas de structure juridique**
- **Une convention cadre et un Schéma Directeur**
- **Deux catégories de dépenses :**
 - ⇒ **Frais généraux** : pris en charge à court terme par la Région et les Départements
 - ⇒ **Budgets « projet »** : discutés et programmés directement dans le cadre des projets
- **Un chargé de mission, référent et coordinateur**
- **Développement de la participation des acteurs de l'IG au sein des groupes de projet**

5/7

Les métadonnées: outil de connaissance et d'échange - 16 novembre 2006



Partenariat CIGAL

Actions et projets opérationnels (1)

1. **Production, acquisition et diffusion des données**
 - *Orthophotographie régionale*
 - *MNT / MNE*
 - *Base de Données OCcupation du Sol (BDOCS)*
 - *Cadastre et plans parcellaires*
 - *Autres données...*
2. **Développement et partage des connaissances et méthodes**
 - *Serveur Fédérateur de Métadonnées (SFM)*
 - *Connaissance des SIG en Alsace*
 - *Spécification partagée des référentiels et des données métier*
 - *Veille technologique et juridique*
 - *Fourniture en ligne d'information géographique*
3. **Communication et culture de l'information géographique**
 - *Communication institutionnelle*
 - *Communication spécialisée*

6/7

Les métadonnées: outil de connaissance et d'échange - 16 novembre 2006



Partenariat CIGAL

Actions et projets opérationnels (2)

Exemple : Serveur Fédérateur de Métadonnées - SFM

Identification d'un besoin commun :

Recenser les données géographiques disponibles au sein des organismes publics et partager cette connaissance pour favoriser les échanges inter-institutionnels

Pilote du projet : Département du Bas-Rhin

Groupe de travail

Caractéristiques techniques

- Norme ISO 19115 et 19139
- Moteur géographique
- Application WEB de type Extranet
- Technologie JAVA et SGBD PostGreSQL

- Région Alsace
- Départements du Bas-Rhin
- Département du Haut-Rhin
- CUS
- Ville de Colmar / CAC
- Ville de Mulhouse / CAMSA

Autres obs. :

- Mobilisation de financements européens (Interreg 3B - SOS II)
- Utilisation possible en interne pour la gestion des métadonnées
- Coût du projet : 160 000€ TTC.